

Субъект Российской Федерации р-но Марий - Эл
 Лесной район _____
 Лесничество Кунсерское Участковое лесничество Кунсерское

ПРОЕКТ

искусственного лесовосстановления № 12019 год

1. № квартала 14 № выдела 60
2. Площадь лесного участка, га 3,4
3. Лесорастительные условия лесного участка:
- 3.1. Рельеф слabo пониженное при равнинном и слабо-волнистом рельефе
- 3.2. Гидрологические условия сухие
- 3.3. Почва песчаная
тип, механический состав, влажность _____
- 3.4. Поврежденность почвы участка (степень) _____
слабая, средняя, сильная
- 3.5. Степень задернения много корочек, много со следами эрозия
слабая, средняя, сильная
- 3.6. Степень минерализации почвы _____
- 3.7. Группа типов леса, тип лесорастительных условий _____
4. Категория участка лесовосстановления вырубка
вырубка, гарь, прогалина, иная (год, месяц) _____
5. Исходный породный состав участка лесовосстановления 5Б30С 1с 1В
6. Количество пней, тыс.шт./га 2,5
- 6.1. Средняя высота пней, см _____ 6.2. Средний диаметр пней, см 28
7. Состояние очистки от порубочных остатков и валежника (захламленность) _____
8. Завалуненность, % _____
отсутствует, слабая, средняя, сильная
9. Категория доступности для техники _____
слабая, средняя, сильная, иные препятствия _____
а, б, в, г* Ф
10. Характеристика сохраненного подроста главных пород:
- 10.1. Количество подроста по категориям крупности тыс.шт./га _____
мелкий, средний, крупный
- 10.2. Количество подроста в пересчете на крупный, тыс.шт./га _____ в т.ч. по породам _____
- 10.3. Жизнеспособность подроста _____
жизнеспособный, нежизнеспособный
- 10.4. Категория густоты _____
редкий, средний, густой
- 10.5. Средняя высота подроста, м _____
- 10.6. Средний возраст подроста, лет _____
- 10.7. Встречаемость подроста, % _____
- 10.8. Распределение по площади _____
равномерное, неравномерно, групповое
11. Характеристика возобновления сопутствующих древесных пород, кустарника:
порода _____ количество, шт./га _____ средняя высота, м _____
- 11.1 Характеристика возобновления нежелательных пород: порода _____ количество, шт./га _____
средняя высота, м _____
12. Проектируемый способ лесовосстановления _____
13. Обоснование проектируемого способа лесовосстановления _____
- 13.1. Обоснование главных лесных древесных пород _____
- 13.2. Обоснование породного состава восстанавливаемых лесов _____
14. Период лесовосстановления весна 2020
начало, окончание (месяц, год) _____
15. Технология (методы) выполнения работ по лесовосстановлению:
- 15.1. Расчистка и подготовка участка _____
полосная с корчевкой (без корчевки) пней, сплошная, понижение пней
расстояния между центрами полос 3,0 м, ширина полос 0,2 м
- 15.2. Подготовка почвы: _____
полоса, борозда, площадка, иное
- 15.2.1. Расстояние между центрами рядов посадочных (посевных мест), м 0,2

15.2.2. Общая протяженность рядов посадочных (посевных мест), км/га _____
15.2.3. Срок подготовки почвы сентябрь 2019 месяц, год
15.3. Метод создания посадка посадка/ посев (месяц, год)

16. Характеристика посадочного (посевного) материала
ОКЕ сеянцы 1 год от 12 см
вид, сеянцы, саженцы, возраст (лет), размеры стволика (высота, диаметр корневой шейки)
семена: селекционная категория семян, происхождение, класс качества семян

17 Предпосевная подготовка семян _____
снегование, стратификация, обработка фунгицидами, иная

18 Норма высева, кг/га _____

19 Размещение семян при посеве _____
строчками, лунками, иное

20 Схема размещения посадочных, посевных мест:
расстояния между рядами 3,0 м, в рядах 0,7 м

21 Густота посадки, посева, тыс.шт/га 4700

22 Видовой состав культивируемых пород, ед. 10 ед

в т.ч. главная (ые) 10 ед
сопутствующая(ие)

23 Схема смешения пород о-с-с-с

24 Дополнение _____, количество посадочных мест, тыс.шт./га

25 Уход за лесными культурами (агротехнический, лесоводственный):

25.1.Количество агротехнических уходов всего _____,
по годам 2010г - 3 ухода, 2021г - 2 ухода, 2022г - 1 уход
годы, количество

Технология _____
ручная оправка растений, рыхление почвы с уничтожением травянистой и древесной растительности

в рядах и междурядьях, подавление, скашивание растительности механическим способом;
применение химических средств для уничтожения травянистой и древесной растительности в зоне роста культур,
подкормка и полив культур

25.2. Количество лесоводственных уходов всего _____, по годам 2024г - 1 уход
годы, количество

Технология _____

уничтожение или предупреждение появления травянистой и нежелательной древесной растительности

26 Борьба с вредителями, болезнями леса _____
перечень мероприятий, объем работы

27 Противопожарные мероприятия оценка или контроль
перечень мероприятий, объем работы

28 Иные мероприятия _____

29 Проектируемые показатели восстанавливаемых лесов
Приживаемость лесных культур, %: 1 год 86 2 год 85

иной год 84

Параметры лесных культур в возрасте 7 лет (5 лет, иной возраст):

количество деревьев культивируемых пород, тыс.шт./га, всего 3000 в т.ч. по породам оск

соотношение средних высот деревьев культивируемых пород и естественно возобновившихся
сопутствующих (нежелательных) пород, _____

30. Требования к молоднякам, площади которых подлежат отнесению к землям, на которых
расположены леса:

30.1. Проектируемый возраст (год) отнесения к землям, занятым лесными насаждениями 2026

30.2. Количество деревьев главных лесных древесных пород, не менее тыс.шт./га 3000

30.3. Состав пород ос. лб

30.4.Средняя высота главной породы, не менее, м 2,5

30.4.1.Соотношение средних высот деревьев культивируемых пород и естественно
возобновившихся сопутствующих (нежелательных) пород _____

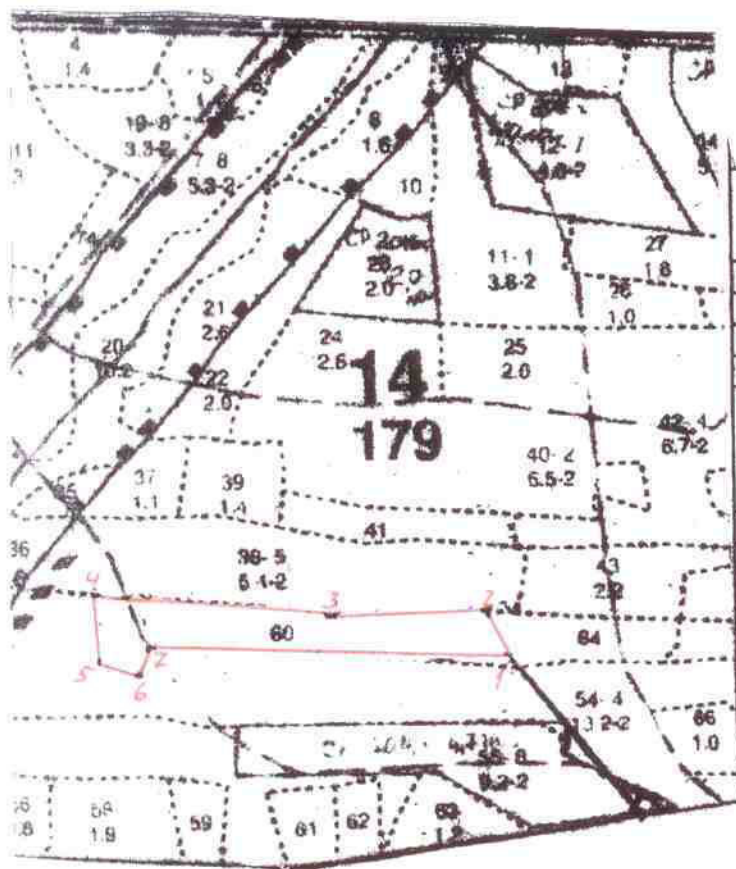
31. Объём работ по лесовосстановлению, га _____
площадь лесовосстановления

К Проекту прилагаются:
1. Карточка обследования лесного участка
2. Перечётная ведомость жизнеспособного подроста при обследовании участка
лесовосстановления
3. Чертеж участка

Чертеж участка

Лесничество Кужерское участковое лесничество Кужерское

Квартал 14 выдел 60 Площадь 3,4 га Масштаб 1:10000



Номера точек	Направление румбы (азимуты) линий, °	Длина линий, м		
Привязка				
0-0	ЮЗ 83	440		
0-1	СЗ 45	265		
Лесосека				
Номер лесосеки	Площадь лесосеки, га	Номера точек	Направление румбы (азимуты) линий, °	Длина линий, м
1	3,40	1-2	СЗ 33	77
		2-3	ЮЗ 83	220
		3-4	СЗ 88	320
		4-5	ЮВ 2	90
		5-6	ЮВ 78	60
		6-7	СВ 22	40
		7-1	СВ 88	500